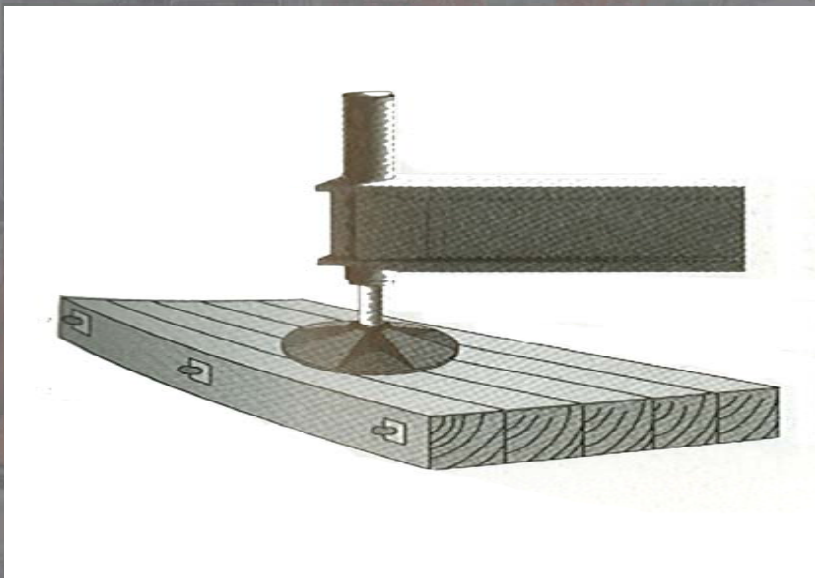
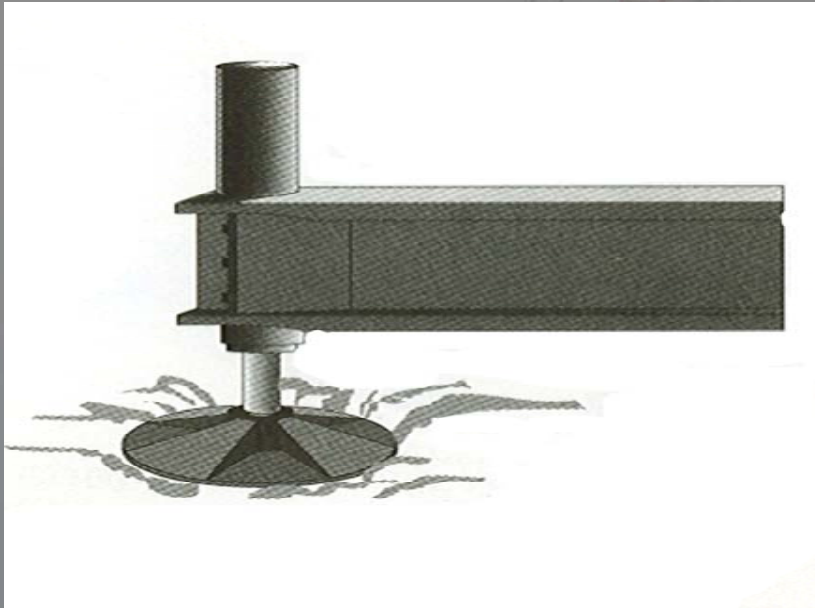


# شیوه ها و دستور العملهای کار کردن ایمن

## *Operating practices & Procedures*

# استفاده از جک تعادل



بار برداری با جک تعادل  
مخصوصاً "اگر بار روی یک  
جک باشد می تواند فشار بسیار  
زیادی به زمین وارد کند. جهت  
جلوگیری از فرو رفتن جک باید از  
تخته ویا ورق آهنی ضخیم استفاده  
کرد.



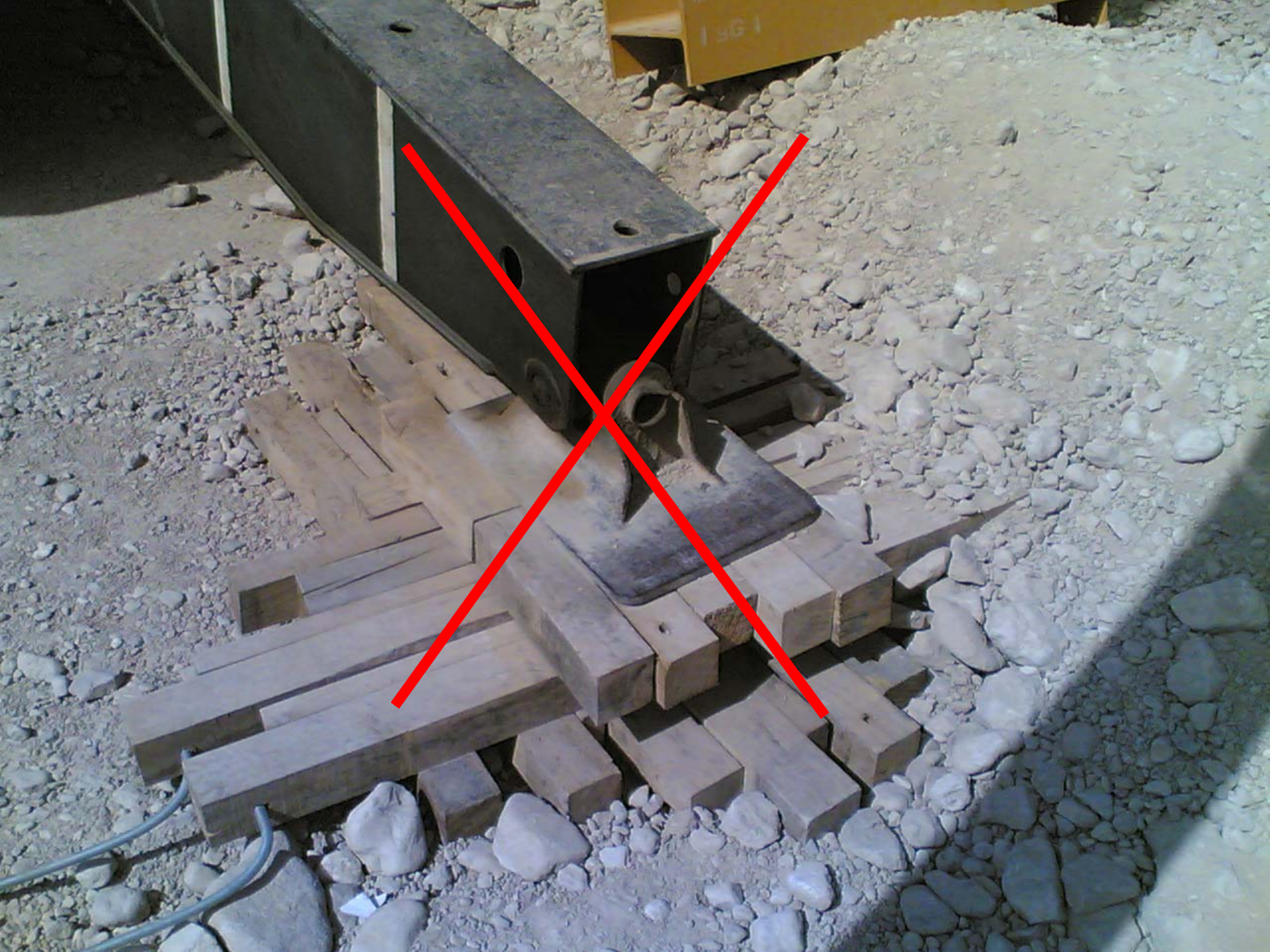












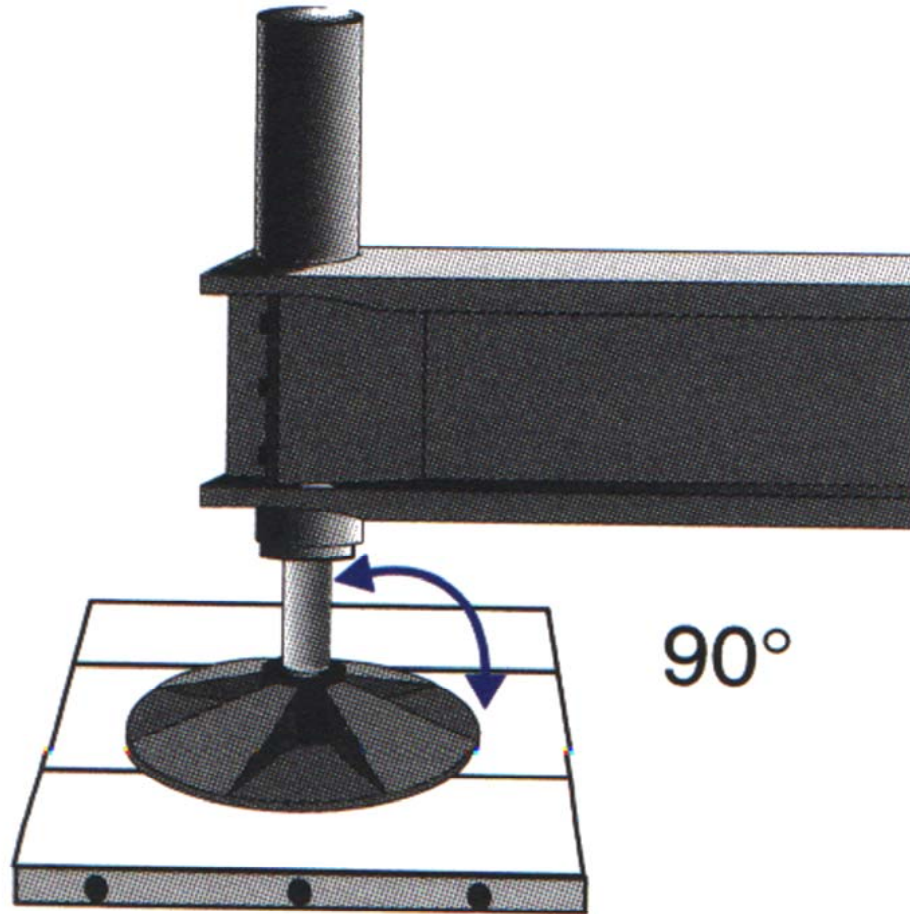
# استفاده از قالب ها



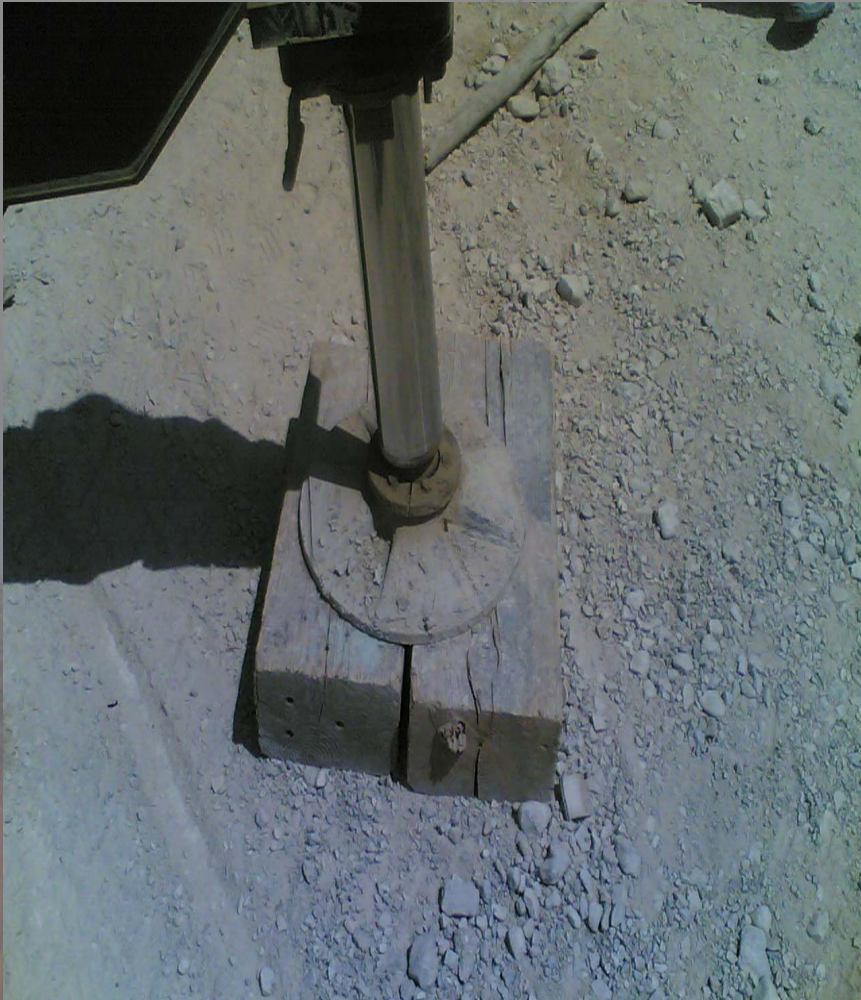
قالبها وزن جرثقیل و بار  
را در منطقه وسیعی  
توزیع می کنند . قالبها  
فقط باید در زیر کفشک  
استفاده شود.



مطمئن شوید که قالب کاملاً تراز و کفشک جک با سیلندر زاویه ۹۰ درجه داشته باشد.



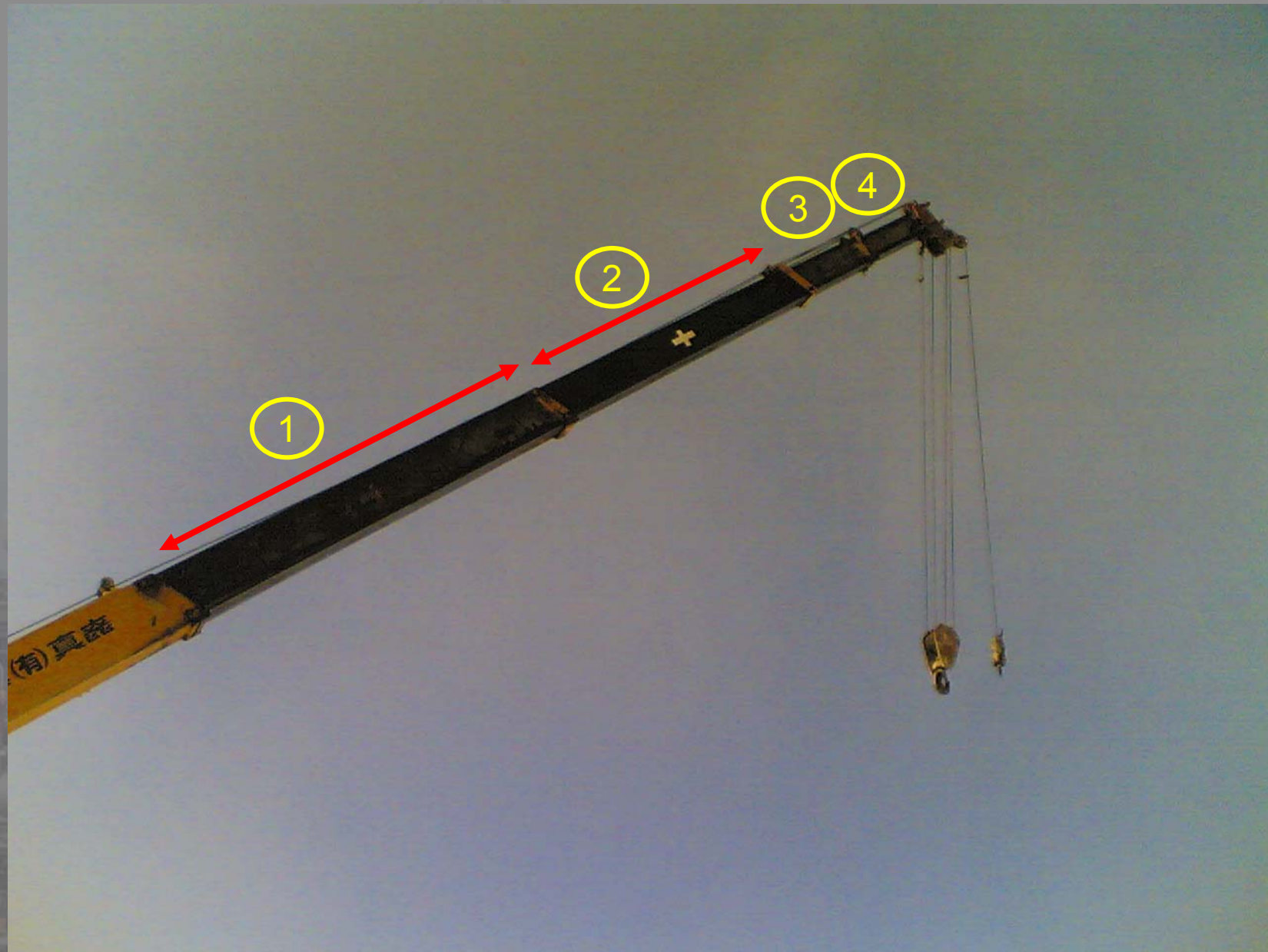








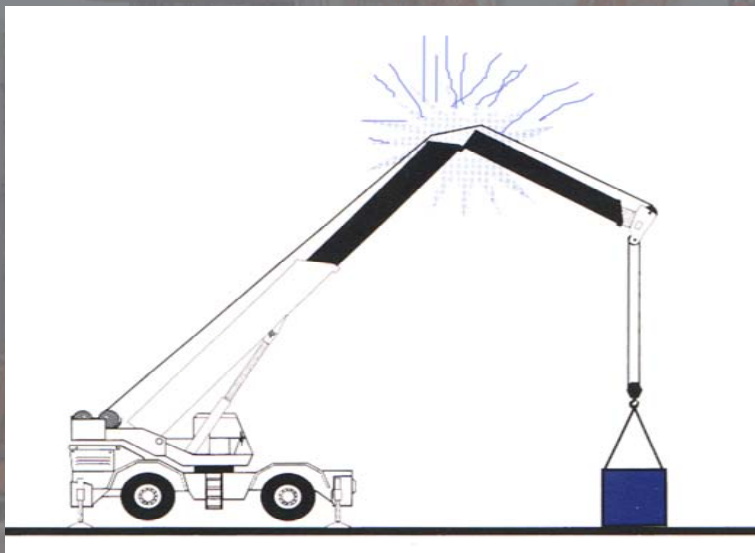
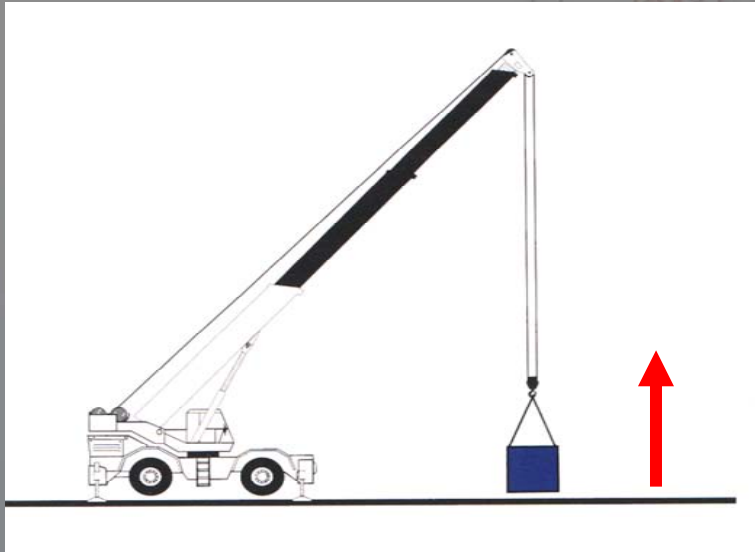








# هرگز از نشانه واژگونی برای توانایی جرثقیل برای بلند کردن استفاده نکنید.



Radius ( Mtr)	Main boom length (Mtr)			
	9.5	16.5	23.5	30.5
3	25	20		
3.5	25	19		
4	23	18	11.5	
4.5	21.2	17	11.5	
5	19.4	16	11.2	
5.5	19	15	11	
6	18	14	10.6	10
6.5	15	13.4	10.2	9.5
7	14	12.5	9.5	9
7.5		11.7	9	8.6
8		10.9	8.7	8.2
9		8.6	7.7	7.5
10		7	6.5	6.2
11		6.2	6	5.7
12		5.8	5.4	5
13		4.7	4.5	4.2
14		4	3.8	3.4
15		3.6	3	2.5
16			2.8	2.2
17			2.4	2
18			2.1	1.8
19			1.9	1.5
20			1.6	1.2
21				1
22				0.8
23				0.6
24				0.4

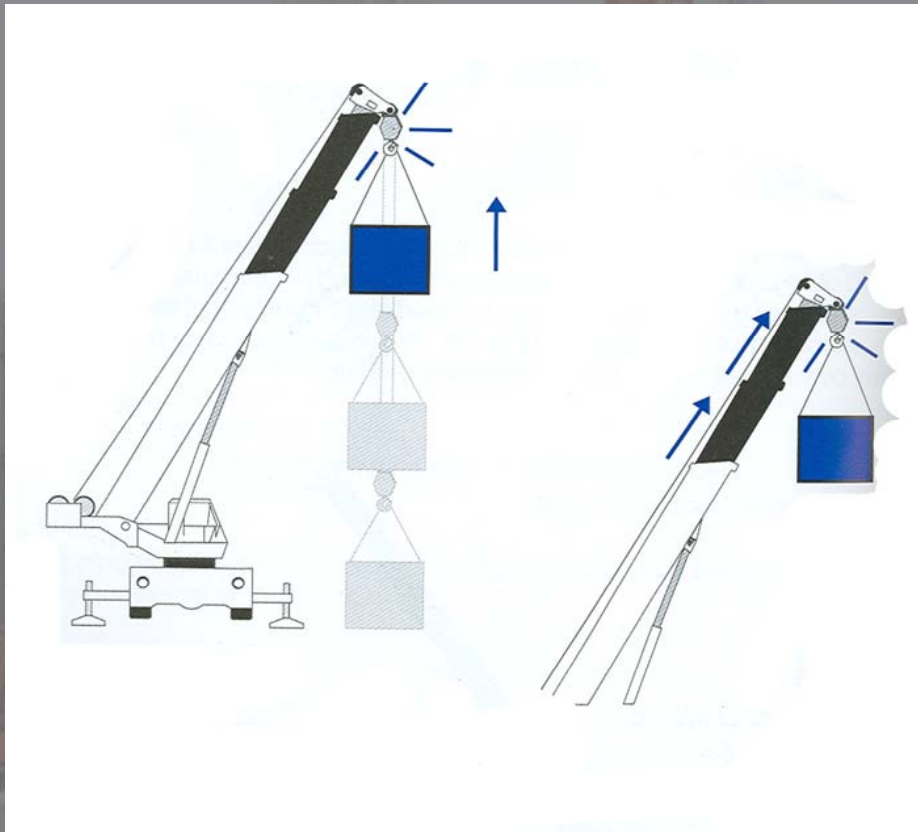




# (Two-Blocking)

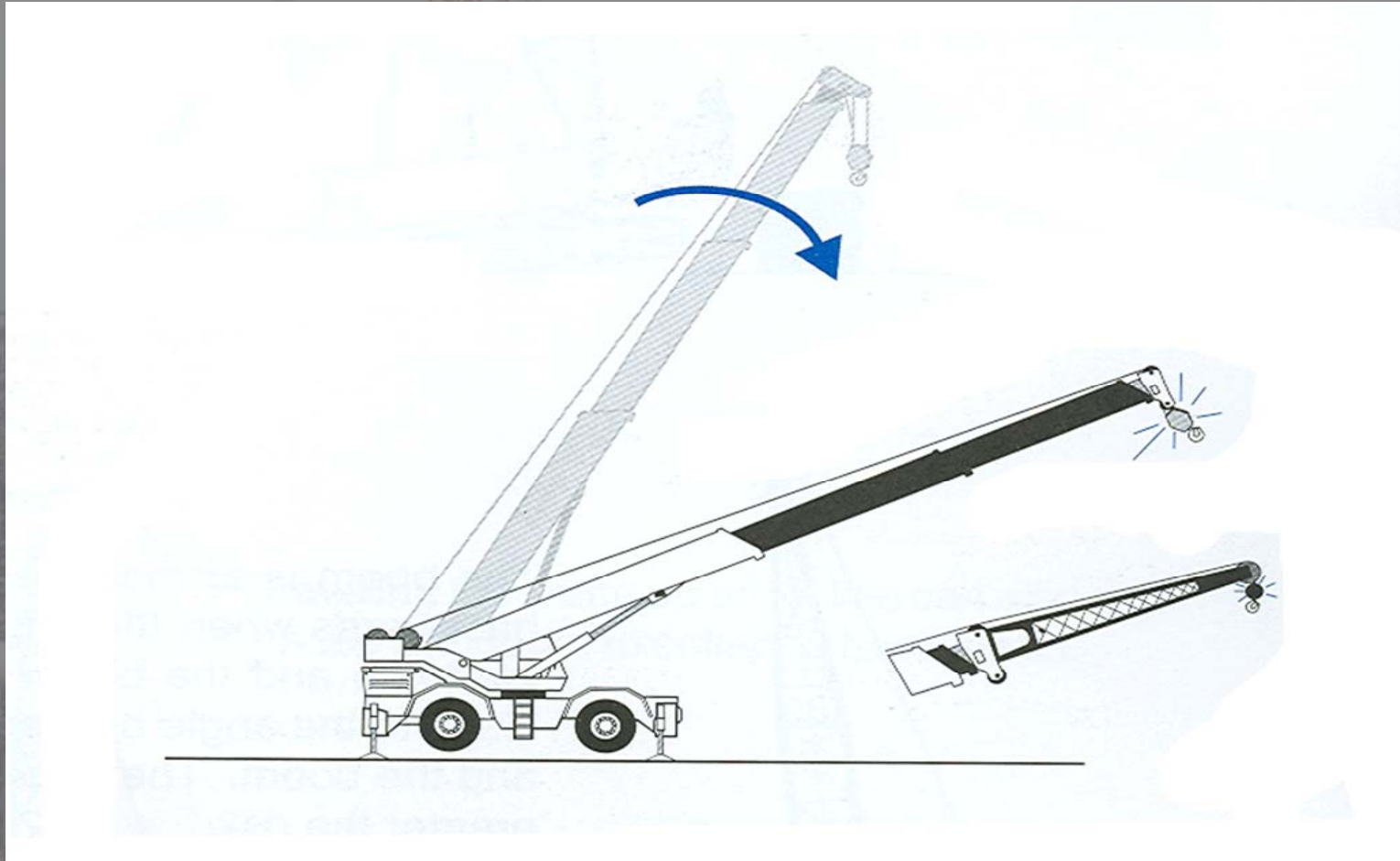
# تماس قلاب با بوم

زمانی اتفاق می افتد که قلاب بزرگ و یا کوچک با قرقره های بوم تماس پیدا کرده که میتواند وایر را بریده و سبب افتادن بار شود.



این حالت زمانی اتفاق می افتد که بار را بیش از اندازه بالا برده و یا بیرون دادن تلسکوپ بدون توجه به نزدیک بودن قلاب به قرقره های بوم

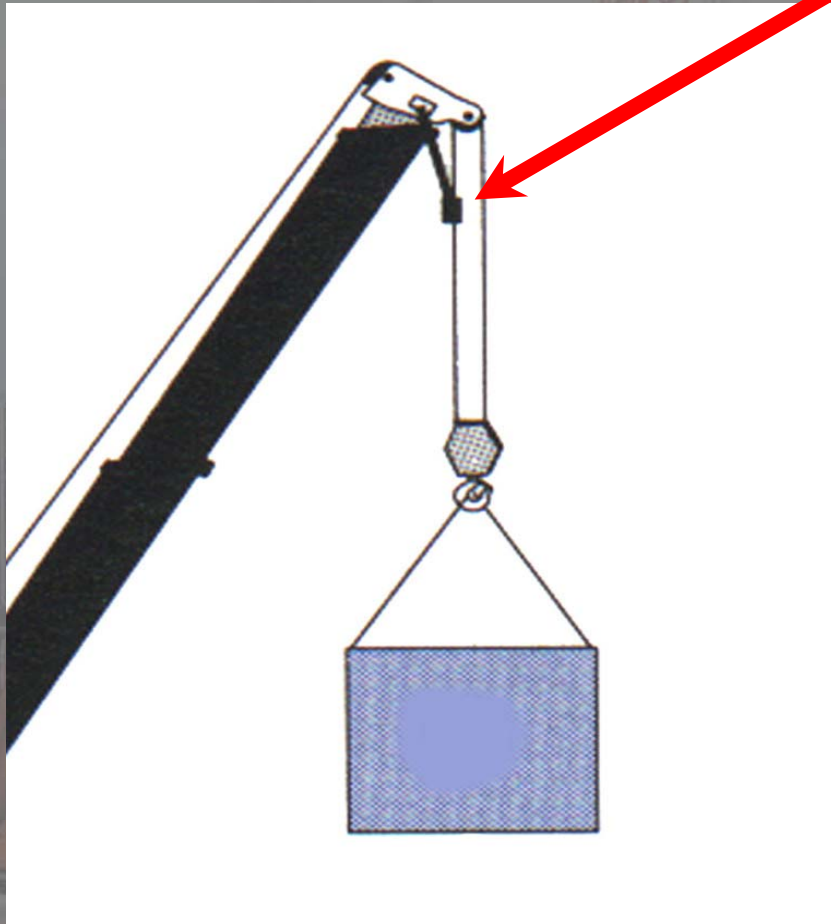
تماس قلاب با بوم همچنین میتواند زمانی اتفاق بیافتد که قلاب به بوم خیلی نزدیک باشد و بوم را پایین آورده که سبب کشیده شدن وایر و تماس با قرقره ها شود .





# Anti Two Block Device

# قطع کن الکتریکی قلاب



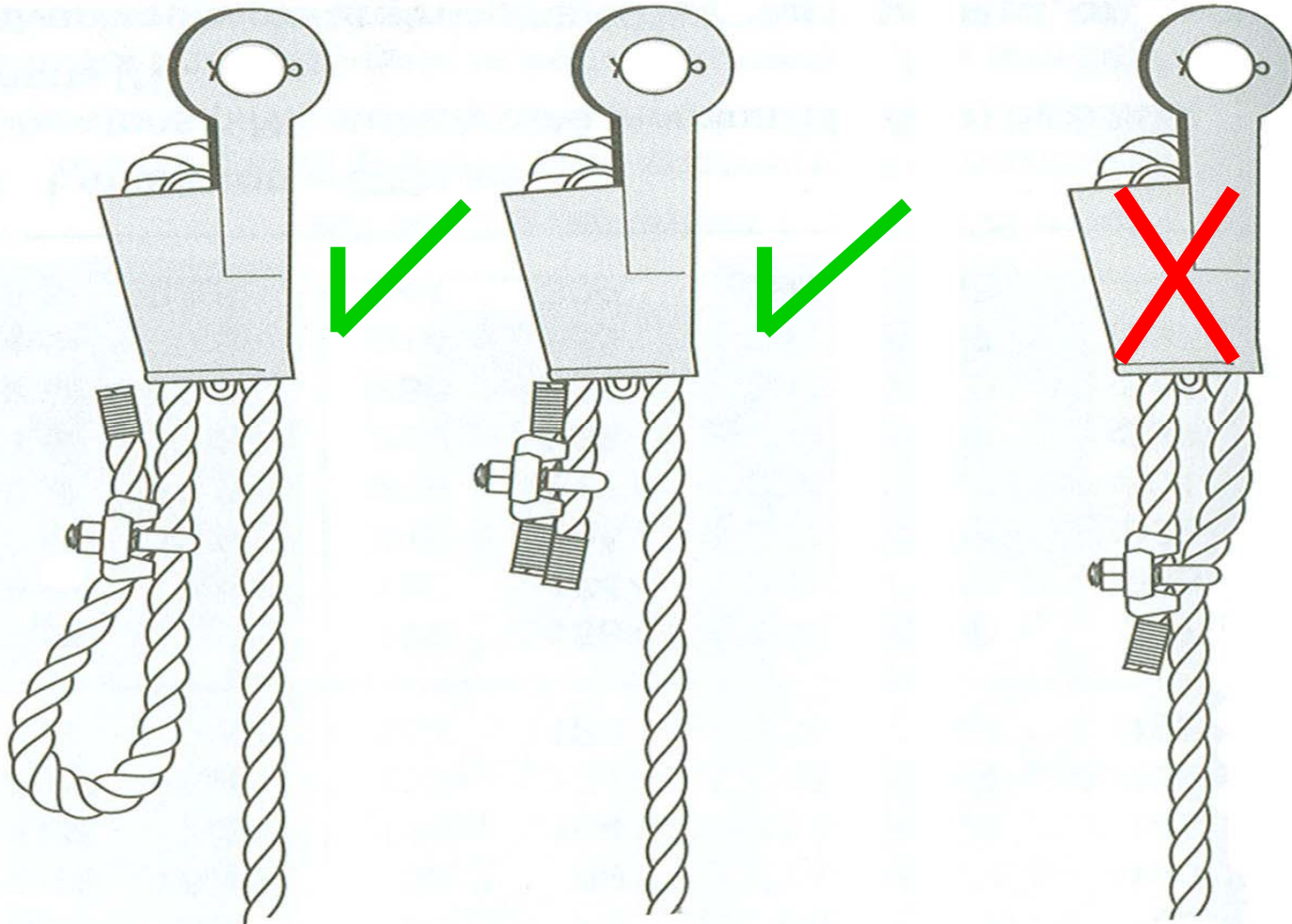
قطع کن وسیله است که در هنگام نزدیک شدن قلاب به بوم به از تماس آن با قرقره ها جلوگیری کرده و اجازه نمی دهد که بیشتر وایر را بالا برده و یا تلسکوپ بیرون داد و در بعضی از جرثقیل ها با آژیر همراه است.



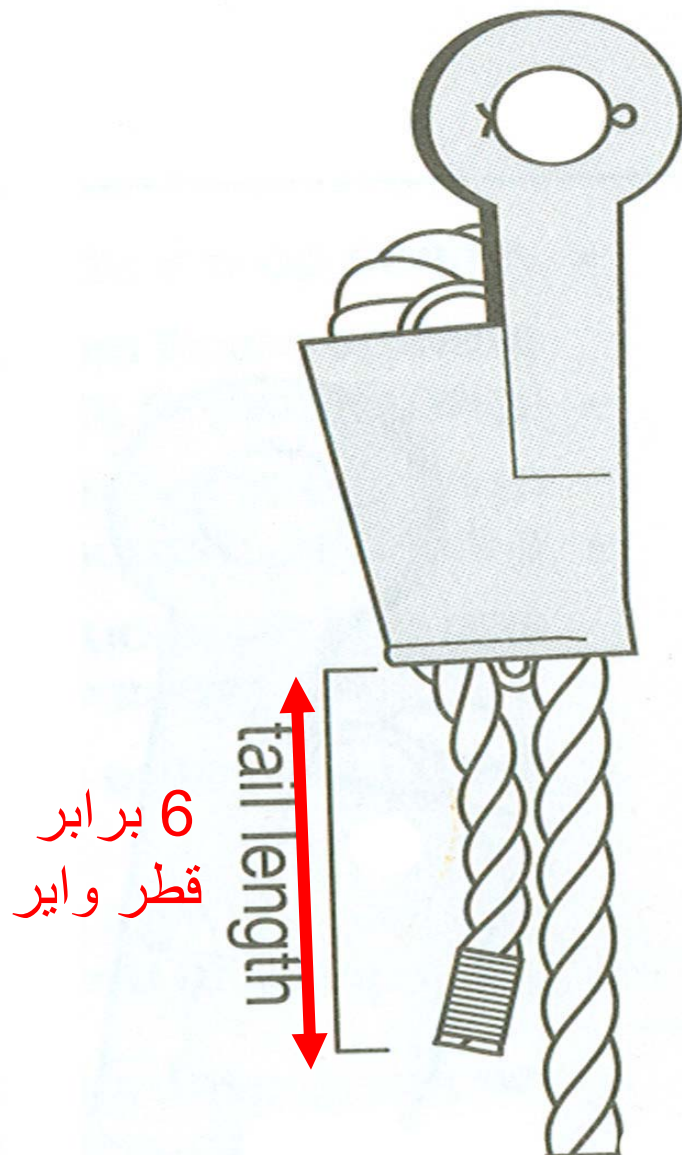




# نحوه اتصال وایر به گوه

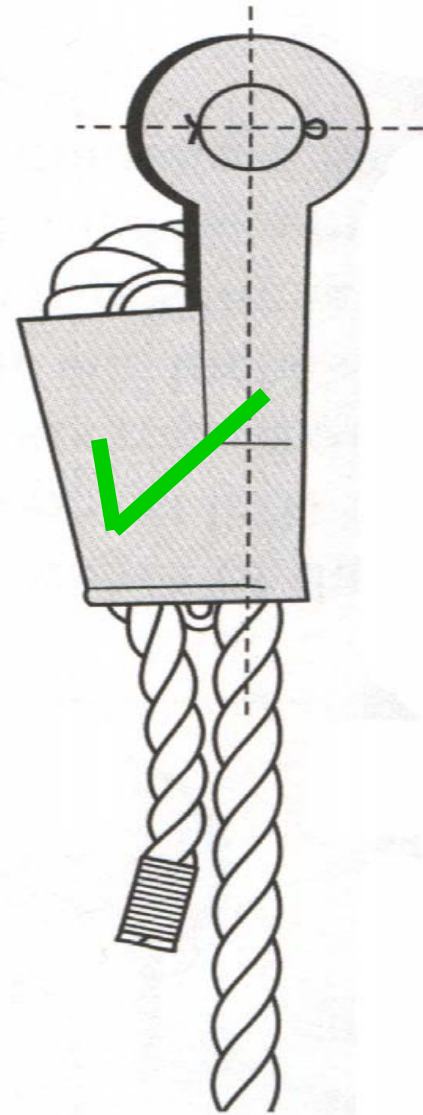
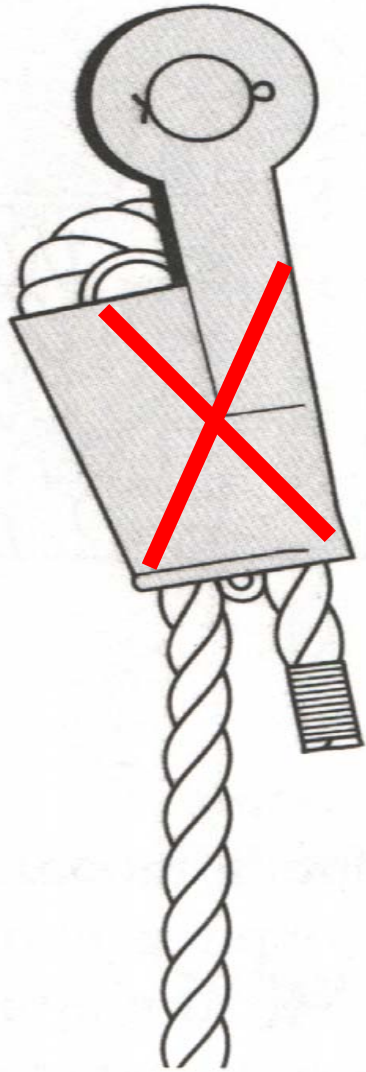




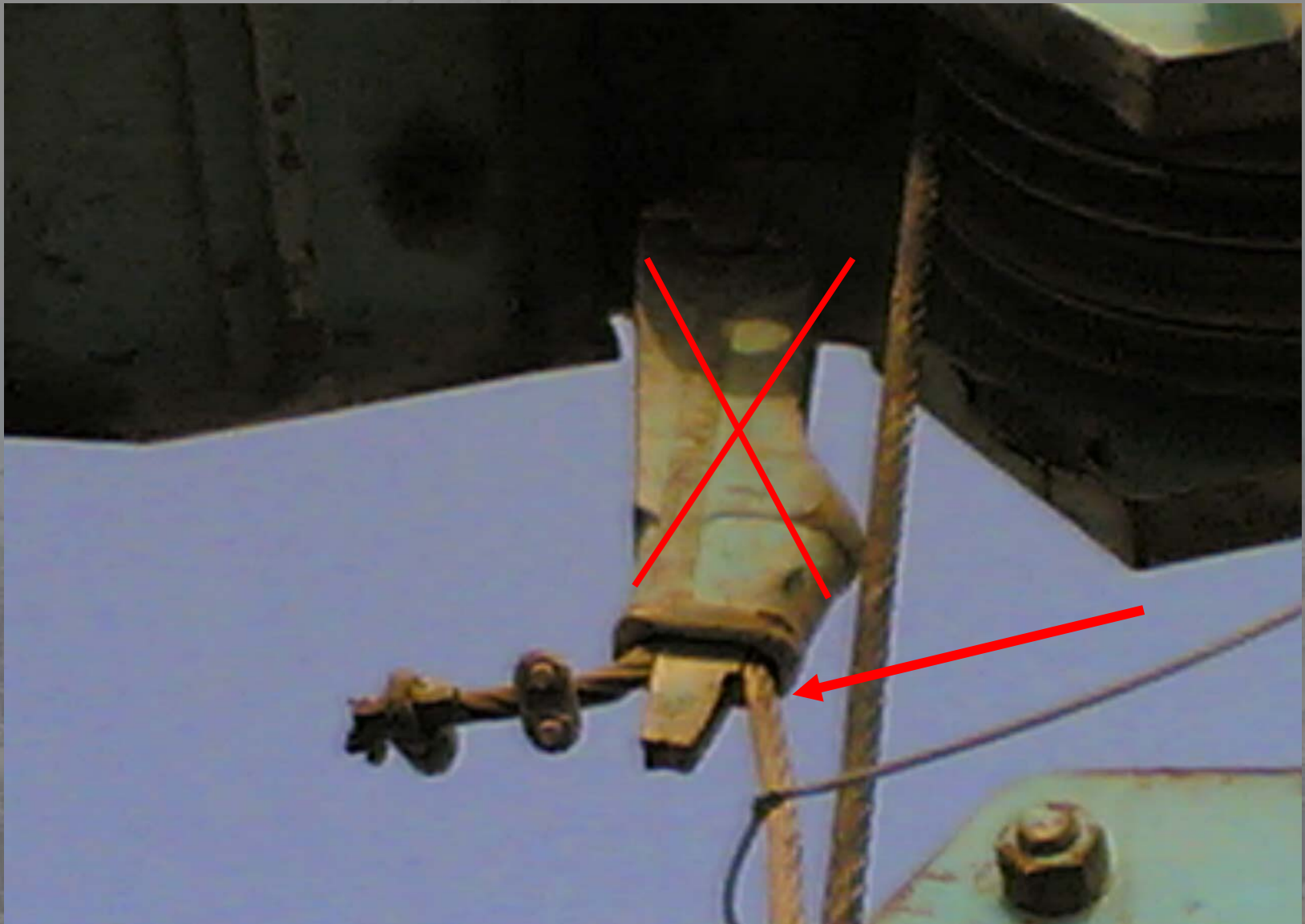


6 برابر  
قطر وایر

tail length







# علائم اشاره ای

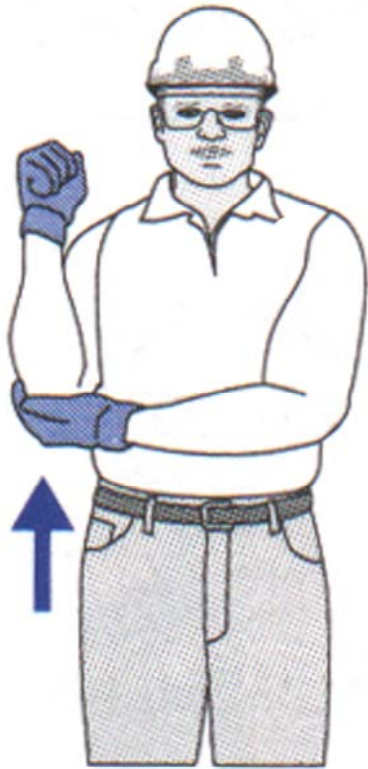


USE MAIN HOIST

استفاده از قلاب بزرگ



# علائم اشاره ای



USE WHIPLINE

استفاده از قلاب کوچک

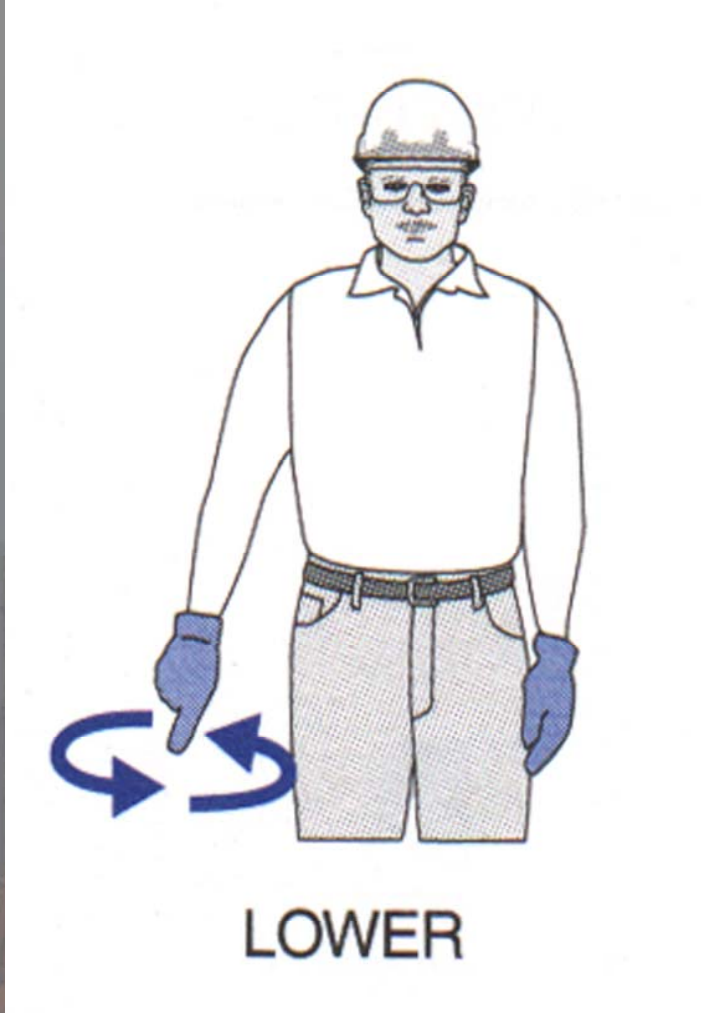
# علائم اشاره ای



قلاب را بالا ببر

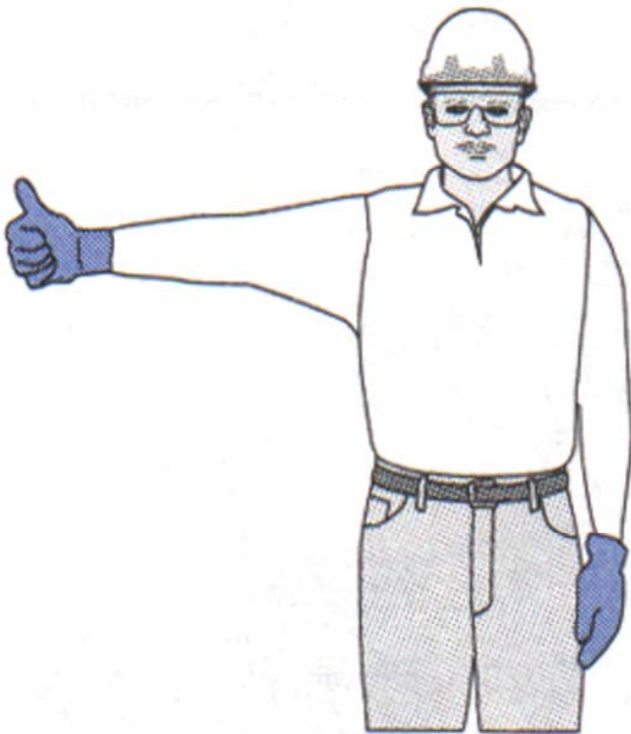


# علائم اشاره ای



قلاب را پایین بیاور

# علائم اشاره ای

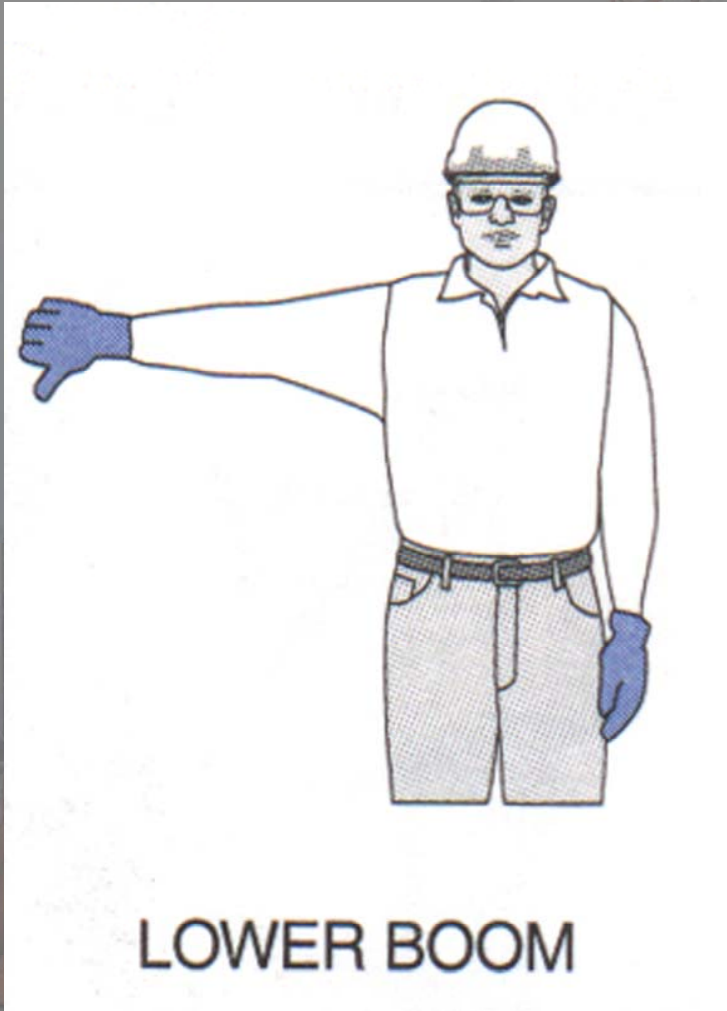


RAISE BOOM

بوم را بالا ببر



# علائم اشاره ای



بوم را پایین بیاور

# علائم اشاره ای

بوم را بالا و بار  
را پایین بیاور



RAISE BOOM AND  
LOWER LOAD



# علائم اشاره ای



LOWER BOOM AND  
RAISE LOAD

بوم را پایین و بار  
را بالا ببر

# علائم اشاره ای

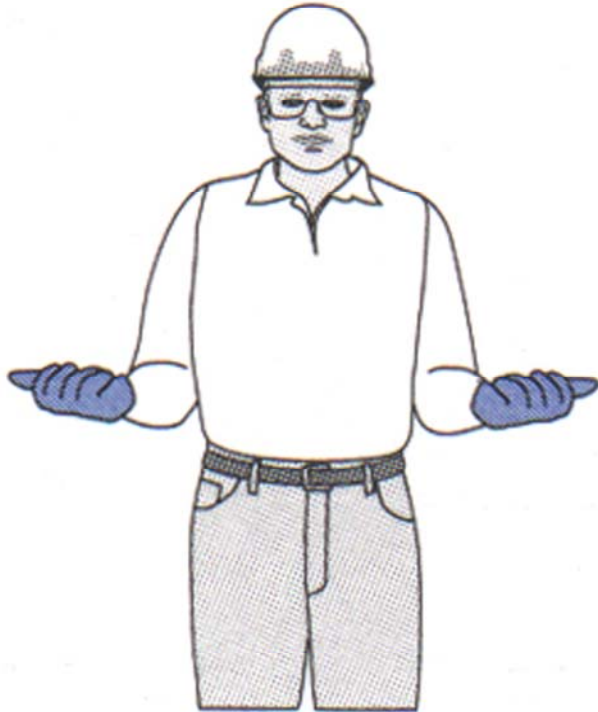


SWING

گردش  
(به سمت حرکت دست)



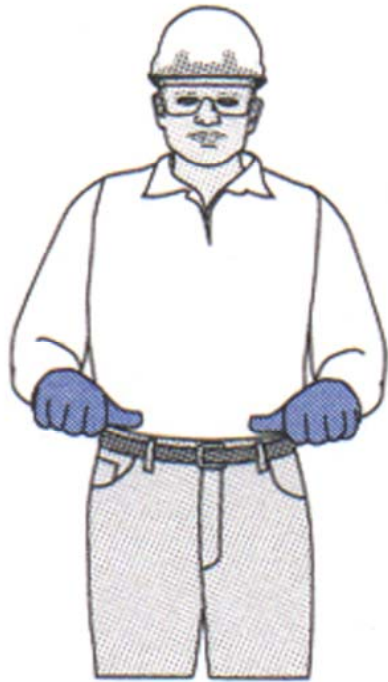
# علائم اشاره ای



EXTEND BOOM

تلسکوپ را بیرون بده

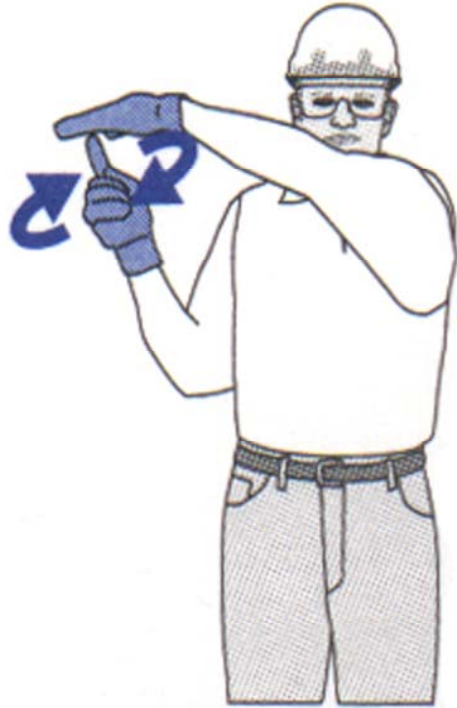
# علائم اشاره ای



RETRACT BOOM

تلسکوپ را جمع کن

# علائم اشاره ای

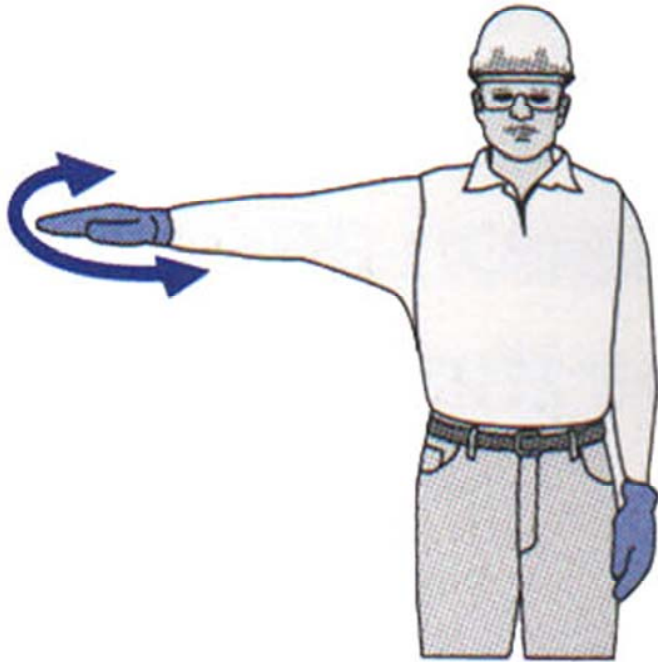


MOVE SLOWLY  
(i.e. HOIST SLOWLY)

قلاب را به آرامی بالا ببر



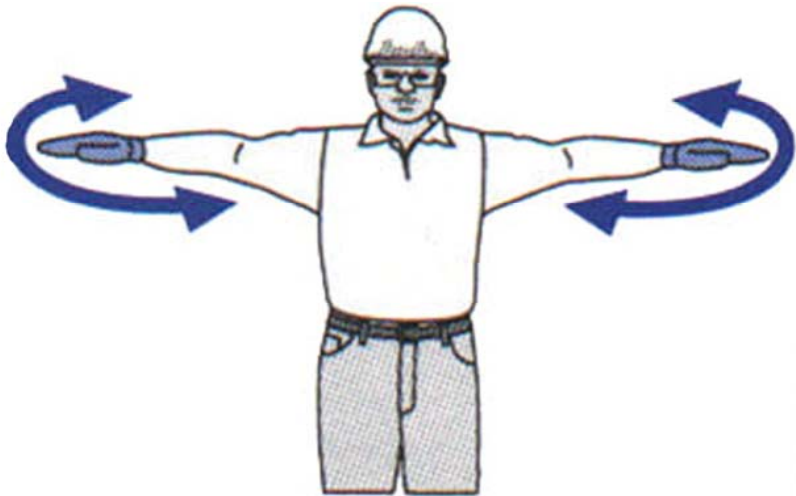
# علائم اشاره ای



STOP

ایست

# علائم اشاره ای



EMERGENCY STOP

ایست اضطراری

# با تشکر از حضورتان

